



令和7年3月号 (NO.373号)

〒221-0015 神奈川県神之木町7-1

《発行》神之木地域ケアプラザ

発行責任者：所長 佐久間 順生

☎(代表) 435-2906 FAX 435-2908

[福祉・保健に関する相談電話] 435-3096

*介護に関するご相談は電話・FAXでも受け付けます

地域ケアプラザとは...

誰もが住み慣れたまちで、安心して暮らせる地域をつかっていくための拠点として、地域の福祉・保健活動を支援し、福祉・保健サービス等を身近な場所で総合的に提供する施設です。神之木地域ケアプラザは神之木地区センターのある建物(大口駅東口より徒歩4分)の1階です。

手遊びや歌などもありますので
小さなお子様連れの方もお気軽にもどうぞ!

えほんのよみきかせ

令和7年度の予定

時間: 10:30~11:00

4/4
(金)

6/6
(金)

8/1
(金)

10/3
(金)

12/5
(金)

R8
2/6
(金)

4月分申込開始: 3/10(月)10時~

(先着25名)

プログラム: 大型絵本 「はらぺこあおむし」他



事前申込制ですが 当日も空きがあれば入れます。

募集人数、日時、内容は状況により変更・中止となる場合があります。

お申込み・お問合せ

神之木地域ケアプラザ 地域活動交流 045-435-2906

介護者のつどい（交流会）

～ 介護は1人で抱え込まないで～

在宅での介護は、介護をする人の負担がかかり、介護のみならず精神的な悩みまで抱え込んでしまいがちです。1人でできることには限界があります。人に知ってもらおうと、誰かに助けてもらえたり、役に立つ情報をもらえたりします。

参加費
無料

“介護者のつどい”を奇数月に開催しています。
買い物のついでにどうぞ気軽にお立ち寄りください。

日時： 3月20日（木）13:30～15:00
場所： 神之木地域ケアプラザ 多目的ホール
対象： 介護者・介護経験者・介護に興味のある方
先着20名
申込み： 窓口または電話にて受付します。

◇◆◇ 神之木地域ケアプラザ 地域包括支援センター◇◆◇
TEL045-435-2906〔担当：鈴木（正）・鈴木（茜）〕

※各自で水筒やペットボトルをご持参ください

内科医による 認知症相談会

認知症の高齢者とその家族を支援するため、ケアプラザ協力医による個別の相談会を行います。
かかりつけ医のいらっしゃる方は、かかりつけ医にご相談の上、お申込みください。

開催日：3月13日、4月10日、5月8日
第2木曜日 14時～15時

場所：神之木地域ケアプラザ

*窓口または電話でご予約ください。相談時間は、1人（組）30分程度です。

神之木地域ケアプラザ TEL 045-435-2906

お気軽にご相談ください
相談は無料です

※事情より相談会が中止となる場合もあります。予めご了承ください。
※当日体調不良や37.5度以上の発熱がある方は参加をご遠慮ください。



インフルエンザが昨年より流行していますが年末にかけて全国的に患者数がふえています。

1月の1週目と2週目を比べると中国・四国・九州地方等31府県で増加し、16都道府県で減少しています。

神奈川県では年末に比べれば減少していますが、1月の1週目と2週目を比べると倍以上に増えています。また、横浜市定点当たり(☆)24.95と注意報レベルになっています。

まだまだ注意が必要です。飛沫感染の予防にはマスク着用。接触感染予防にはこまめな手洗いが有効です。

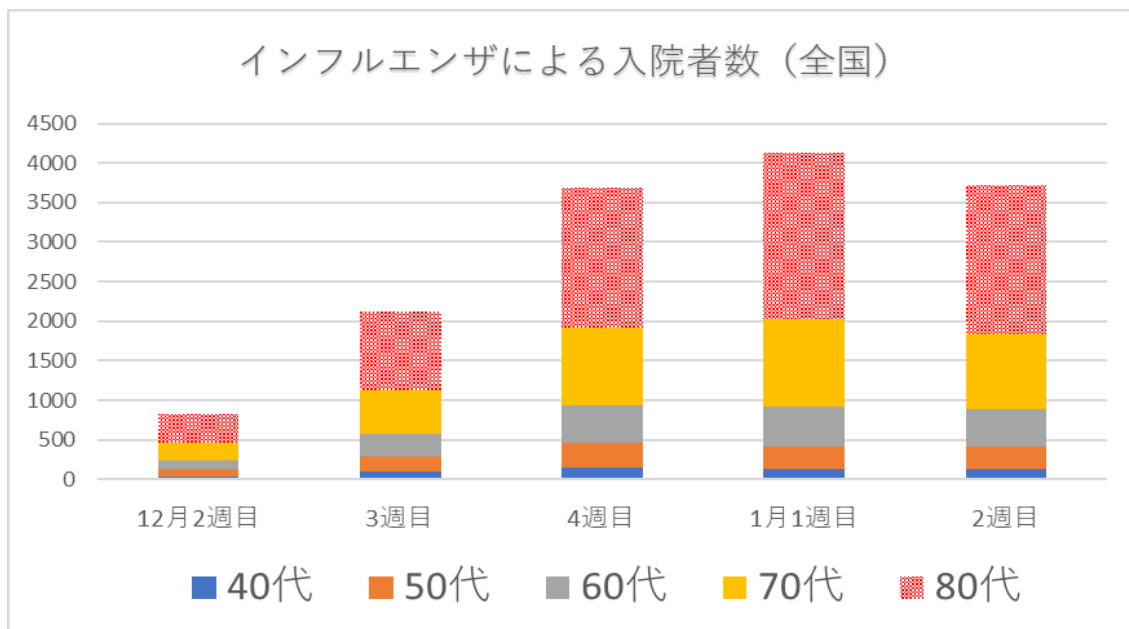
体調がすぐれないときにはすぐに医療機関を受診しましょう。



インフルエンザ定点当たり報告数(☆)

	12月2週目	3週目	4週目	1月1週目	2週目
神奈川県	19.98	48.56	66.30	12.44	26.73

(☆) 定点あたりの報告数とは、1週間に1回、定期的にインフルエンザ患者発生状況を報告していただく医療機関から報告された、患者数の平均値です。



神之木地域ケアプラザ 地域包括支援センター 社会福祉士 鈴木(正)
電話 (代表)045-435-2906

◇◇福祉・保健に関するご相談は 045-435-3096 へどうぞ◇◇

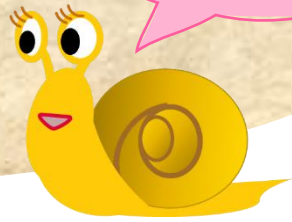
1階ケアフラザで（地区センターのお休みの日に）



たくさん、ハイハイ、
ヨチヨチ出来るわ

おやこふりーすぺーす やっています

決まったプログラムはありません。
親子で広いスペースで遊べます。
絵本あります。ゆっくり読めます。



開催日：3月24日（毎月第4月曜日但し祝日に当たる時は休み）
（令和7年度は4/28、5/26、6/23、7/28、8/25、9/22、10/27、
11月無し、12/22、令和8年1/26、2月無し、3/23）
時間：10:00～11:30（出入り自由）
場所：1階多目的ホール

※一度にお部屋を利用できるのは最大35名までです。ゆずりあってご利用ください。
※入室前に検温、連絡先の確認をお願いします。
※おもちゃはありません。必要な方はバスタオルなど敷くものをご持参ください。
※状況により、中止となる場合があります。また内容を変更する場合があります。
ご了承ください。

お問合せ先 神之木地域ケアフラザ 地域活動交流 TEL045-435-2906

神之木地域ケアプラザ

JR大口駅東口より徒歩4分



横浜市神奈川区神之木町7-1

TEL（代表）435-2906 / FAX 435-2908
（相談）435-3096

＜開館時間＞

月～土曜日 9時～（お問い合わせください）
日曜・祝日 9時～17時

＜休館日＞ 年末年始・第4日曜日

※状況により、開館時間の変更や地域包括支援センターの窓口での相談業務時間を変更している場合があります。詳しくは、お問い合わせください。

横浜市神之木地域ケアプラザ＜ホームページ＞

<http://hijirizaka-gakuen.jp/nazare/care-plaza.html>

月～土曜日は、夜間に貸館がない場合18時に閉館の場合がございます。閉館の状況については下記をご覧ください。

神奈川区の地域ケアプラザ等紹介ページ＜ホームページ＞

https://www.city.yokohama.lg.jp/kanagawa/kurashi/fukushi_kaigo/chiikifukushi/fukushi-shisetsu/cp/tiikikeapuraza.html