



令和5年7月号 (NO.355号)

〒221-0015 神奈川県神之木町7-1

《発行》神之木地域ケアプラザ

発行責任者：所長 平 俊文

☎(代表)435-2906 FAX435-2908

[福祉・保健に関する相談電話]435-3096

*介護に関するご相談は電話・FAXでも受け付けます

地域ケアプラザとは...

誰もが住み慣れたまちで、安心して暮らせる地域をつかっていくための拠点として、地域の福祉・保健活動を支援し、福祉・保健サービス等を身近な場所で総合的に提供する施設です。神之木地域ケアプラザは神之木地区センターのある建物(大口駅東口より徒歩4分)の1階です。

夏の特別企画！

く〜る〜む

OPEN！

日時： 7月24日(月)

午前10:00~12:00

午後13:00~15:00

午前、午後の時間内は出入り自由です。

場所： 神之木地域ケアプラザ 1階 多目的ホール

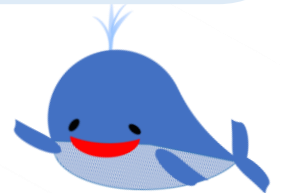
涼しい部屋でゆっくりしたり、遊んだり、宿題をしたり・・・

こどもから大人までどなたでも、涼みがてら遊びにいらしてください！**脳トレ**、**おりがみ**、**ぬり絵**

ミサンガなどを用意しています。

お飲み物はご持参ください。

参加はどれも**無料**です！



ミニ企画：my うちわ作り (ミニサイズ)

① 10:30~11:30

② 13:30~14:30

※ 詳しい内容はケアプラザの掲示板にてお知らせします。

※ 状況により、やむを得ず中止・内容の変更をする場合があります。

開催可否については当日ケアプラザまでお問合せ下さい。



各回
先着7名
(無料)

お問い合わせ先 神之木地域ケアプラザ

TEL045-435-2906 担当:地域活動交流

介護者のつどい

毎日の介護で疲れていませんか？少しのことでイライラしたりしていませんか？お茶を飲みながら、介護をしている者同士でゆったりと語り合しましょう。

開催日： 7月20日（木）13：30～15：00

場所： 神之木地域ケアプラザ 多目的ホール 参加費： 無料

対象： 現在、介護をしている方、介護経験者、介護に興味のある方。先着20名

申込み： 窓口または電話にて受付中。

状況により、内容の変更または中止になることがありますことをご承知おきください。また、各自で水筒やペットボトルをご持参ください。

神之木地域ケアプラザ TEL045-435-2906（担当：鈴木）

パーキンソン病・神経難病（脊髄小脳変性症・多系統萎縮症など） ご本人・ご家族・支援者のための



神奈川区 ふれあい交流会

日常生活での機能維持や毎日の支援に役立つお話を聞いてみませんか？

体のこと、生活のこと、病気の不安などを気軽にお話しませんか？

専門職による講座と情報交換を行っています。

7月13日

楽しく音楽療法①

●音楽療法士●

いずれも
木曜日

13:30～15:0

後期日程

10月12日
自宅でできる
リハビリの工夫

●理学療法士●

12月14日
楽しく音楽療法②

●音楽療法士●

令和6年2月8日
食生活・
お口の健康

●栄養士・歯科衛生士●

【会場】神之木地域ケアプラザ 多目的ホール

【持ち物】飲み物、お薬、タオルなど

🌸 内容や日程が変更になる場合や中止になることがあります。

🌸 初めて参加される方は下記までご連絡ください。

【お問合せ】

神奈川区福祉保健センター 高齢・障害支援課 TEL 411-7110

神之木地域ケアプラザ 地域活動交流 TEL 435-2906

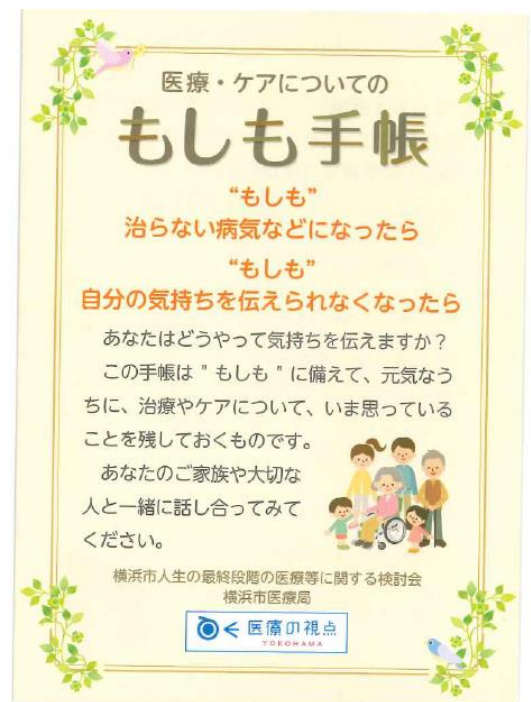
あなたの大切な人は「最後に何が食べたい」と言うと思いますか？

治らない「病気」や「認知症」などになり、自分で物事を決められなくなったり、自分の気持ちを伝えられなくなってしまうことがあります。人生の最終段階の医療・ケアについて、あなたは考えたことがありますか？

医療・ケアについての

もしも手帳

“もしも”の時の治療やケアについて、あなたが「どうしてほしいか」の気持ちを伝えるための手帳です。“もしも”の時に、あなたの信頼する人があなたの代わりに治療やケアについて、難しい決断をする場合に重要な助けとなります。



元気なうちから“もしも”のときのことを考えてみませんか？手帳の中にある「3つの質問」に答えてみてください。

*もしも手帳は、神之木地域ケアプラザで無料で配布しています。

神之木地域ケアプラザ

地域包括支援センター 主任ケアマネジャー 西口 央生

電話 (代表)045-435-2906

◇◇福祉・保健に関するご相談は 045-435-3096 へどうぞ◇◇

絵本の読み聞かせ

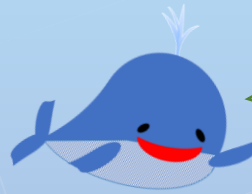
日時：8月4日（金）10：30～11：00

対象：乳幼児と保護者 先着5組程度（15名まで）

申込：7月14日（金）10：00より窓口またはTELにて予約受付します。
（当日も空きあれば参加できます）

場所：神之木地域ケアプラザ
多目的ホール（1階）

内容：大型絵本「ありとすいか」、
パネルシアター「ぞうくとぼうし」 他



読み手ボランティアさん
も募集しています！
一緒に活動してみたい
方、お気軽にお問合せ
下さい。

※都合により内容は変更となる場合があります。

※発熱、体調不良の場合は参加をご遠慮ください。その際は欠席の連絡をお願いします。

※状況により、開催中止となる場合があります。ご了承ください。

令和5年度開催日：偶数月第1金曜日
（8/4、10/6、12/1、令和6年2/2）

お申込み・お問合せ先 地域活動交流 TEL 435-2906

神之木地域ケアプラザ JR大口駅東口より徒歩4分



横浜市神奈川区神之木町7-1

TEL（代表）435-2906 / FAX 435-2908
（相談）435-3096

<開館時間>

月～土曜日 9時～（お問い合わせください）

日曜・祝日 9時～17時

<休館日> 年末年始・第4日曜日

※状況により、開館時間の変更や地域包括支援センターの窓口での相談業務時間に変更している場合があります。詳しくは、お問い合わせください。

横浜市神之木地域ケアプラザ

<ホームページ>

<http://hijirizaka-gakuen.jp/nazare/care-plaza.html>

※夜間閉館の状況については下記をご覧ください

神奈川区の地域ケアプラザ等紹介ページ

<ホームページ>

https://www.city.yokohama.lg.jp/kanagawa/kurashi/fukushi_kaigo/chiikifukushi/fukushi-shisetsu/cp/tiikikeapuraza.html